

2022

Muhu valla täiskasvanuhariduse profiil

Koostajad: Mai Timmi ja Heleriin Jõesalu (OÜ Kasvulava)

Käesolev **täiskasvanuhariduse profiil** on koostatud kohalike omavalitsuste pilootprogrammi "Täiskäik" raames. Pilootprogrammi viivad ellu OÜ Kasvulava koostöös Eesti Täiskasvanute Koolitajate Assotsiatsiooniga Andras projekti AGENDA raames. Projekti "AGENDA – Euroopa täiskasvanuhariduse tegevuskava" koordineerib ETKA Andras koostöös Haridus- ja Teadusministeeriumiga Euroopa Liidu Erasmus+ programmi raames.



Sisukord

I Täiskasvanute haridustase ja osalemine õppes (lk 2-9)

- I.II Rahvastiku koosseis
- I.II Täiskasvanueas elanikkonna haridustase
- I.III Osalemine elukestvas õppes

II Täiskasvanud õppijad (lk 10)

- II.I Prioriteetsed sihtrühmad

III Täiendõppega seotud õppimisvõimalused (lk 11)

IV Strateegiline vaade (lk 12)

V Info kättesaadavus (lk 12)

Täiskasvanuhariduse profiili eesmärk on anda statistiline ülevaade seoses täiskasvanuhariduse näitajatega konkreetsetes kohalikus omavalitsuses. Tähelepanu pööratakse täiskasvanute haridustasemele, osalemisele elukestvas õppes (enesetäiendamises) ja täienduskoolituspakkujate kui partnerite olemasolule. Lisaks on uuritud kehtivate arengudokumentide sisu vastavust täiskasvanute õppe/elukestva õppe edendamisele ja info kättesaadavust täiskasvanuõppe võimalustest.

I Täiskasvanute haridustase ja osalemine õppes

I.I Rahvastiku koosseis

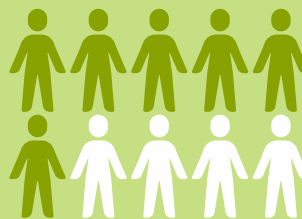
Elanike arv Muhu vallas

Täiskasvanud õppijad



1646 inimest

(01.01.2022)

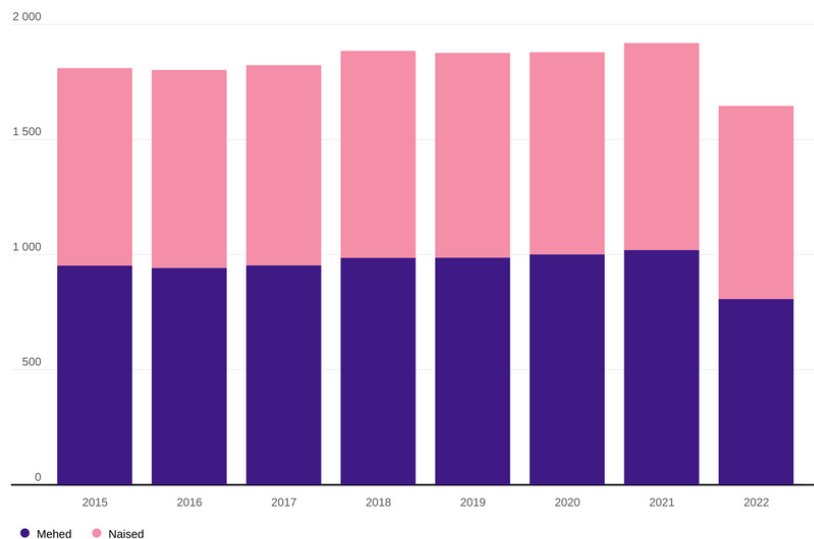


(25+) = 1326 in
(20+) = 1389 in

(01.01.2022)

Rahvaarv soo järgi | Muhu vald, 2015–2022

Allikas: statistikaamet



Mehed ja naised
(01.01.2022)

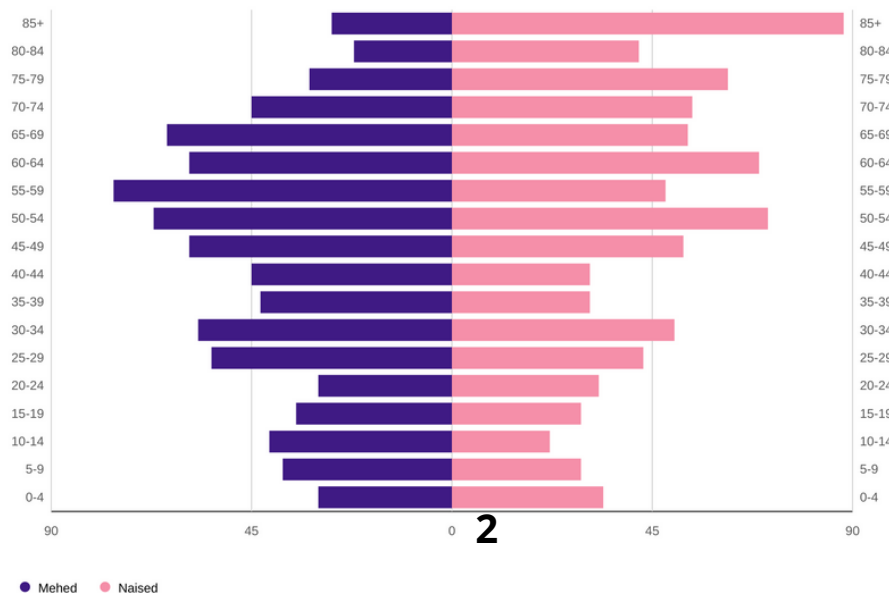
♀ 839

♂ 807

Vaata interaktiivset graafikut juhtimislaud.stat.ee

Rahvastiku soo ja vanuskoosseis | Muhu vald, 2022

Allikas: statistikaamet

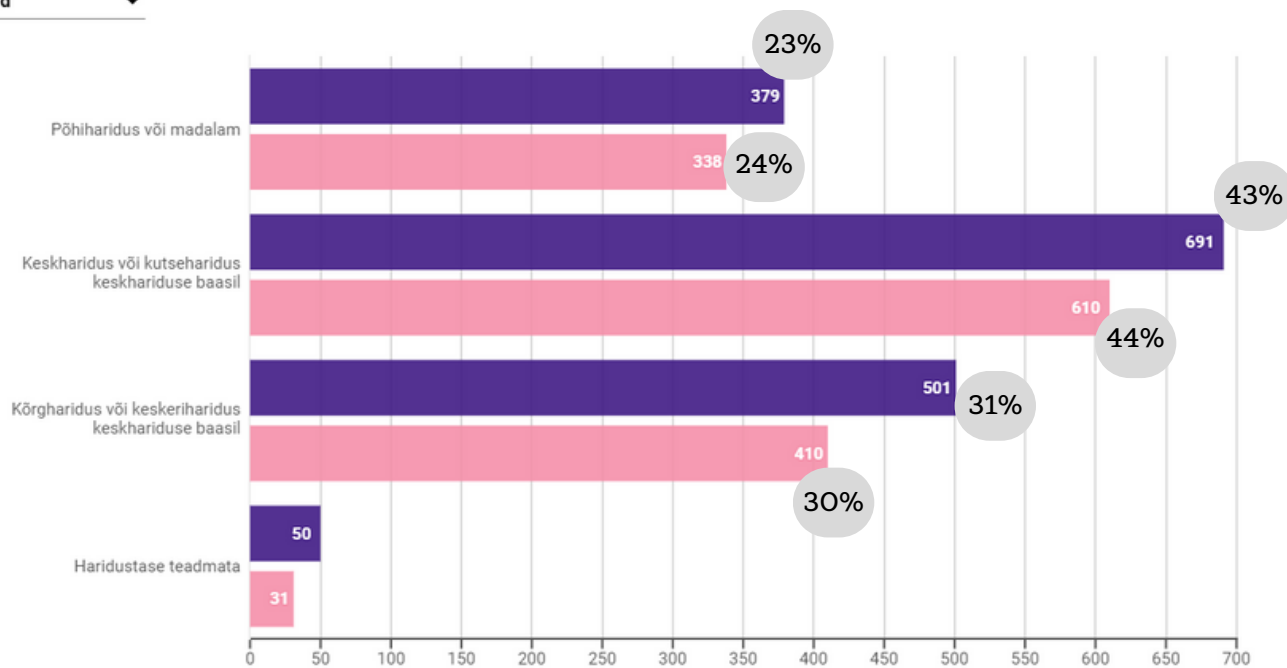


Vaata interaktiivset graafikut juhtimislaud.stat.ee

I.II Täiskasvanueas elanikkonna haridustase (vanuses 20+)

Kõrgeima haridustaseme jaotus aastatel 2018 ja 2021*

Muhu vald



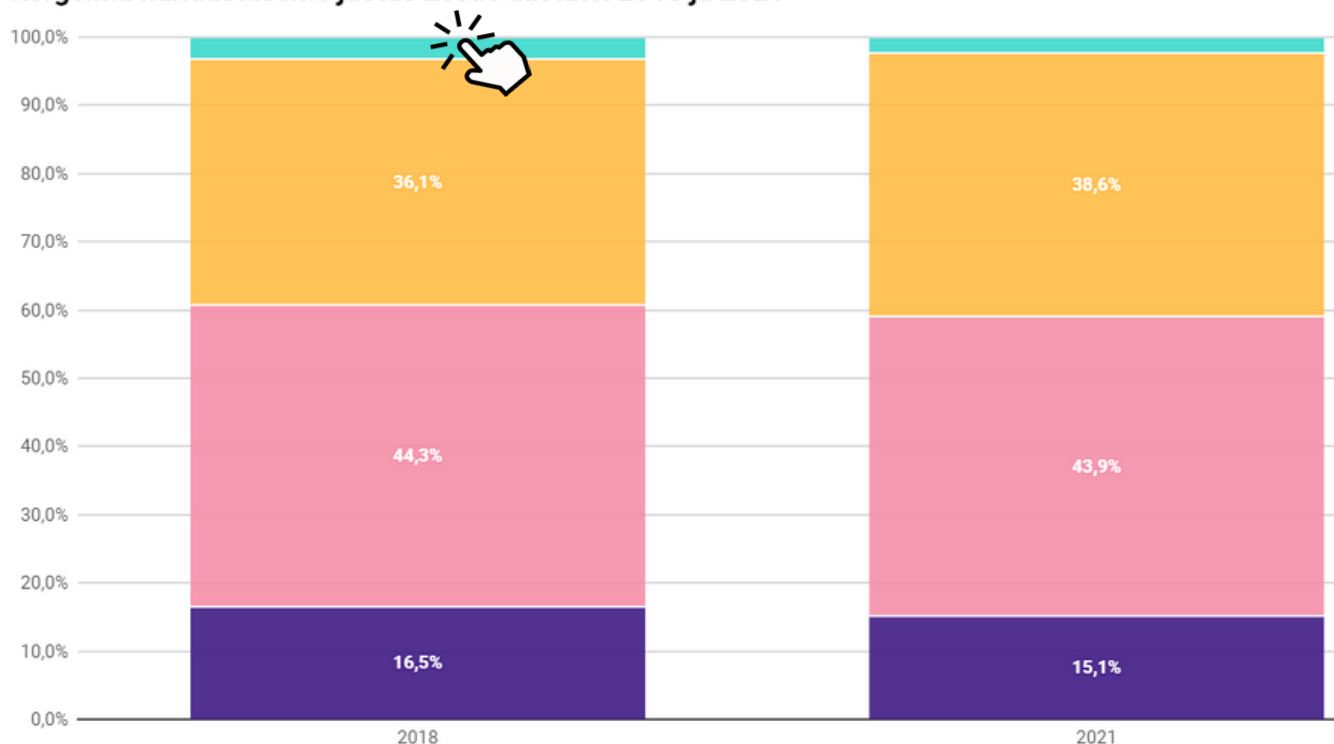
● 2018 ● 2021

Allikas: [statistikaamet](#)
*Elanikud vanuses 20+

(20+) = 1621 in
31.12.2018

(20+) = 1389 in
31.12.2021

Kõrgeima haridustaseme jaotus Eestis aastatel 2018 ja 2021*



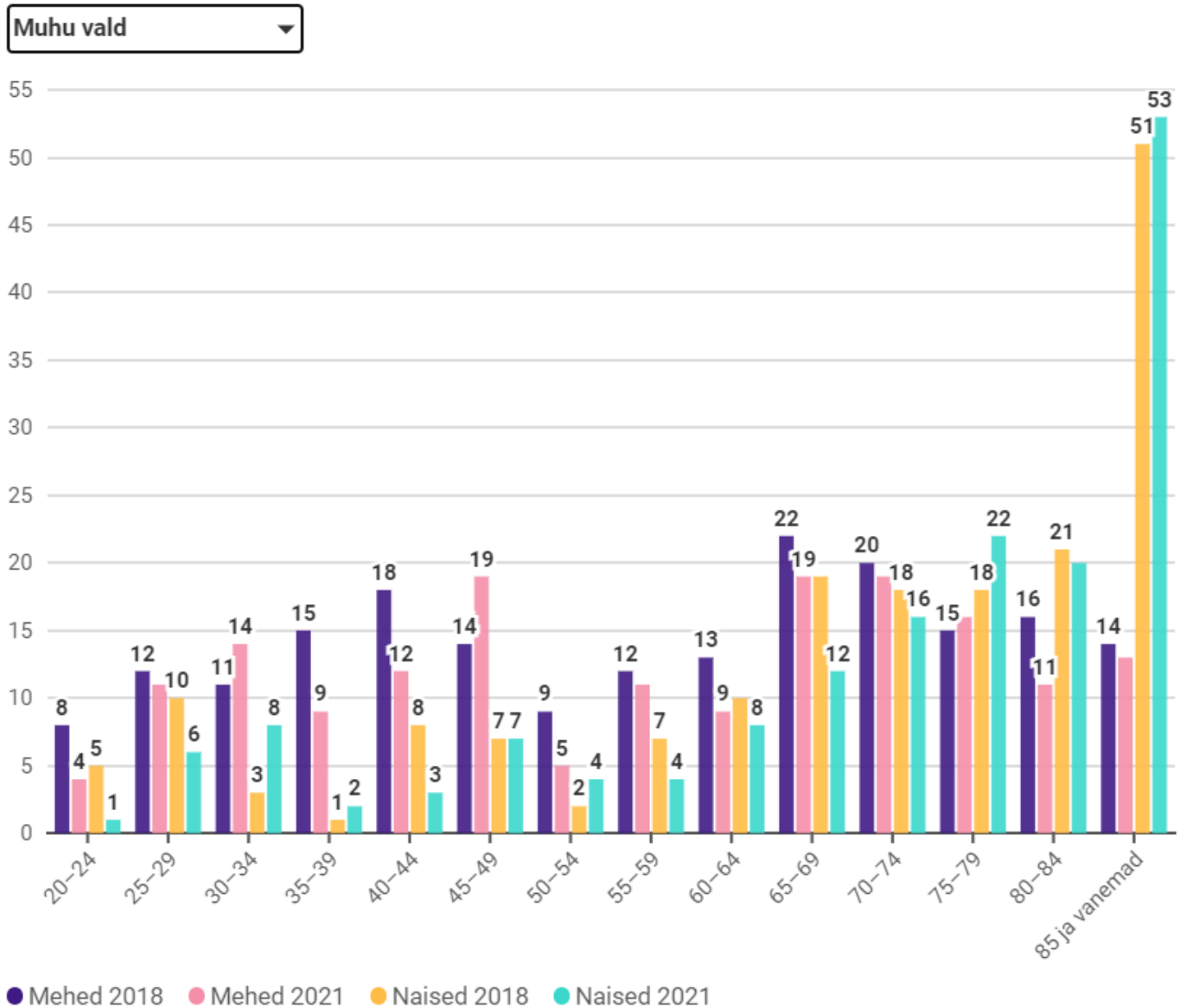
● Põhiharidus või madalam ● Keskharidus või kutseharidus keskhariduse baasil ● Kõrgharidus või keskeriharidus keskhariduse baasil
● Haridustase teadmata

Allikas: [statistikaamet](#)
* Osakaal rahvastikust vanuses 20+

Jätkub I.II Täiskasvanueas elanikkonna haridustase (vanuses 20+)



Põhiharidus või madalam haridus vanusegrupiti ja sooti, 2018 ja 2021



20+ mehed - 845
20+ naised - 776
31.12.2018

20+ mehed - 664
20+ naised - 725
31.12.2021

Vaata ka interaktiivsel kujul

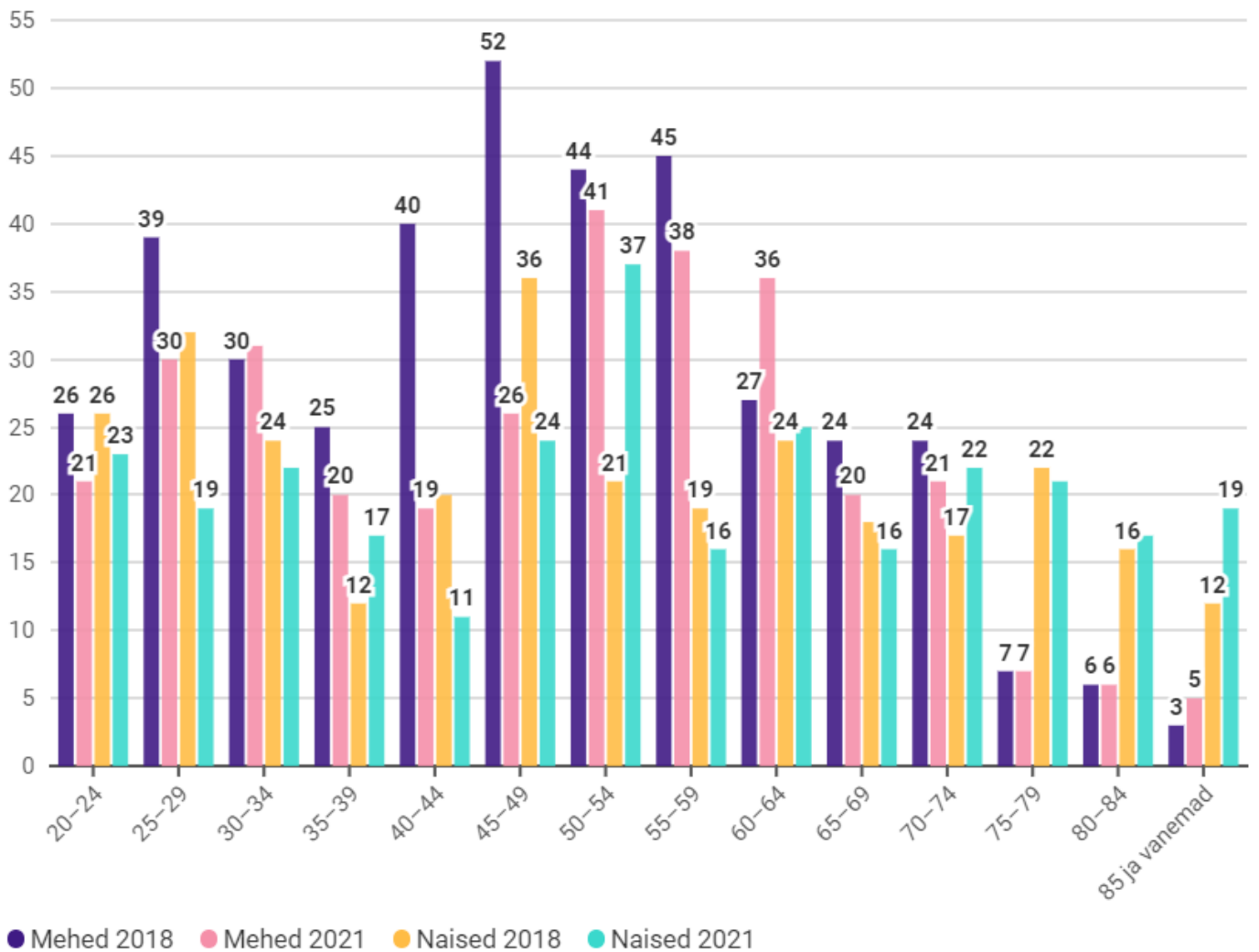
<https://public.flourish.studio/visualisation/10955690/>

Jätub I.II Täiskasvanueas elanikkonna haridustase (vanuses 20+)



Keskharidus või kutseharidus keskhariduse baasil vanusegrupiti ja sooti, 2018 ja 2021

Muhu vald



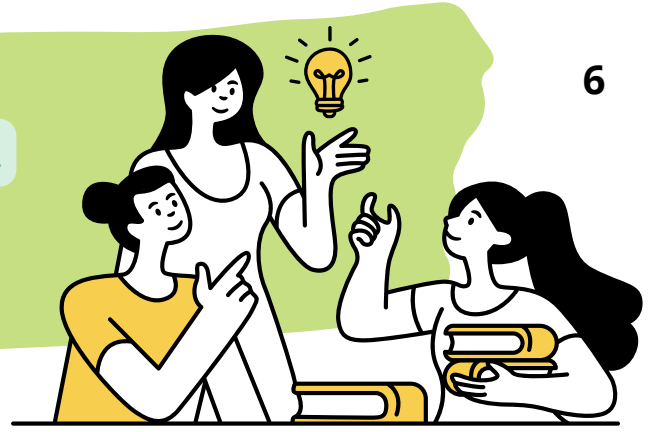
20+ mehed - 845
20+ naised - 776
31.12.2018

20+ mehed - 664
20+ naised - 725
31.12.2021

Vaata ka interaktiivsel kujul

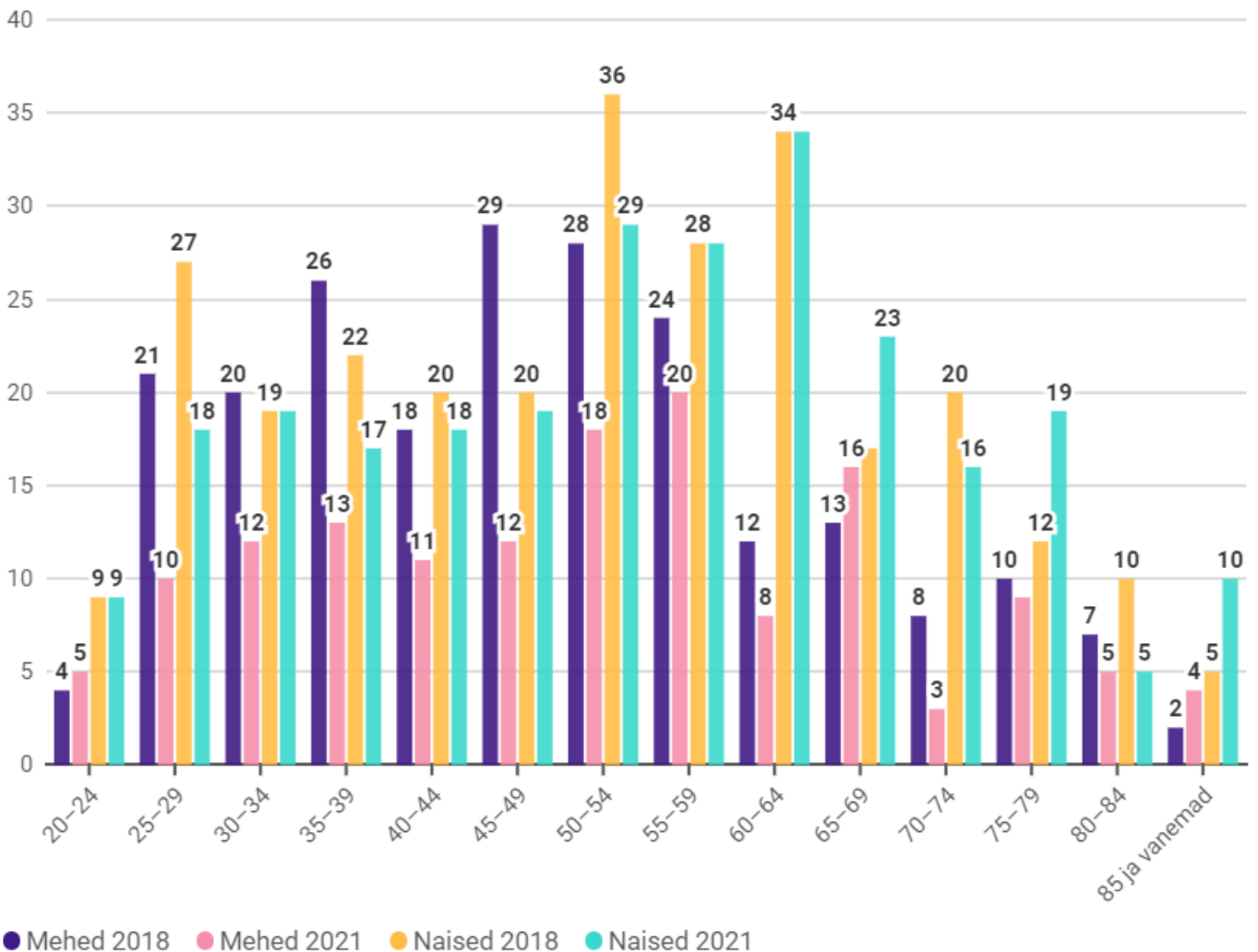
<https://public.flourish.studio/visualisation/10955695/>

Jätkeb I.II Täiskasvanueas elanikkonna haridustase (vanuses 20+)



Kõrgharidus või keskeriharidus keskariduse baasil vanusegrupiti ja sooti, 2018 ja 2021

Muhu vald



● Mehed 2018 ● Mehed 2021 ● Naised 2018 ● Naised 2021

20+ mehed - 845
20+ naised - 776
31.12.2018

20+ mehed - 664
20+ naised - 725
31.12.2021

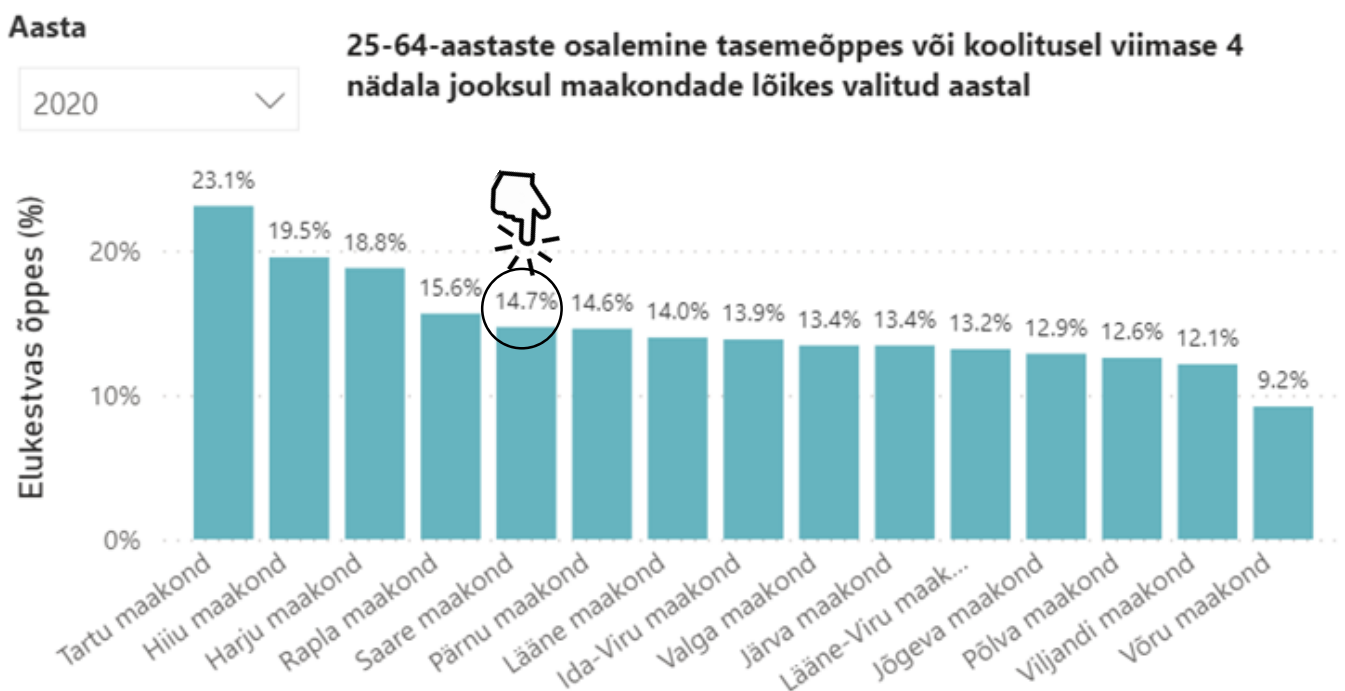
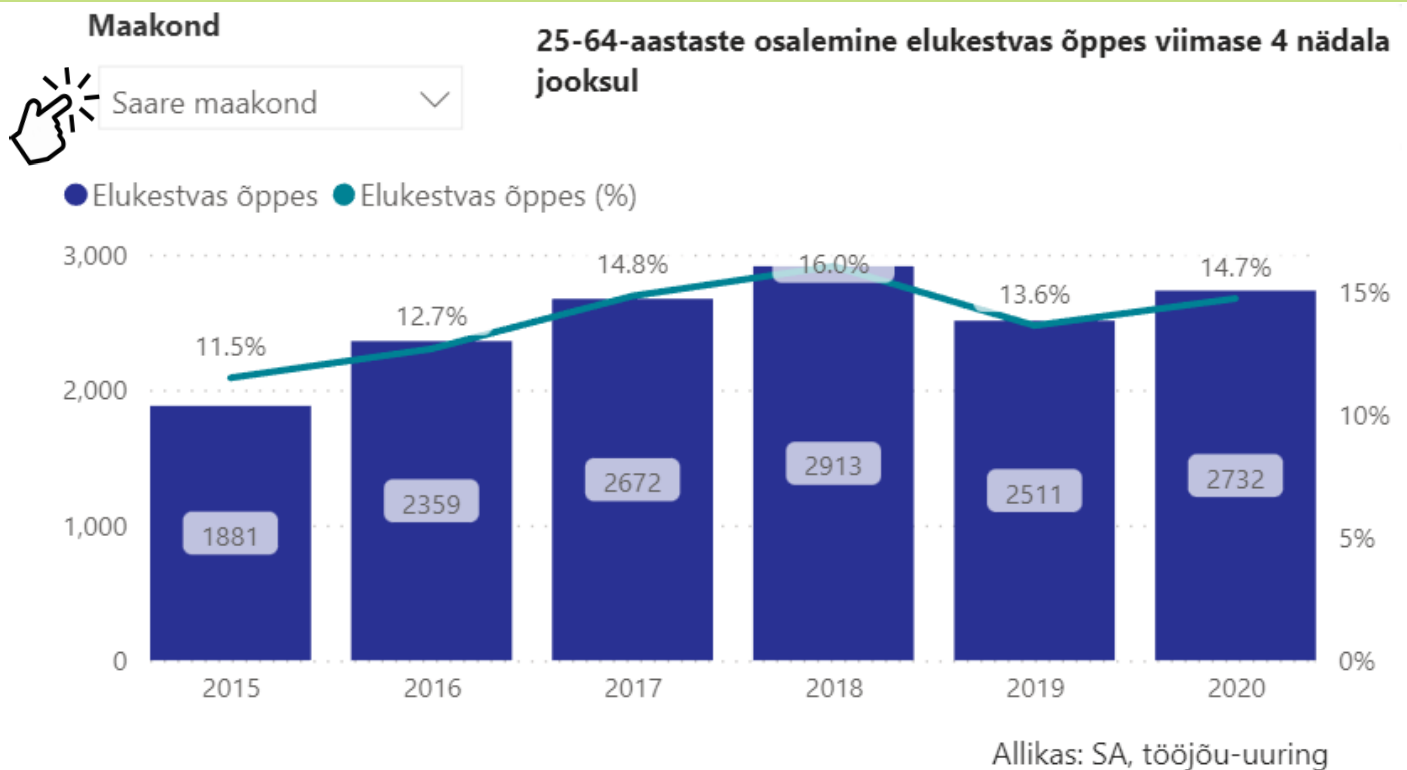
Vaata ka interaktiivsel kujul

<https://public.flourish.studio/visualisation/10955700/>

I.III Osalemine elukestvas õppes (maakonnatasand)

Elukestvas õppes osalemise indikaator mõõdab täiskasvanute (vanuses 25-64) osalemist õppes viimase 4 nädala jooksul. See hõlmab endas nii tasemehariduses (nt kõrg- ja kutsekoolis või näiteks täiskasvanute gümnaasiumis) õppimist kui ka täienduskoolitustel osalemist ja iseseisvat õppimist.

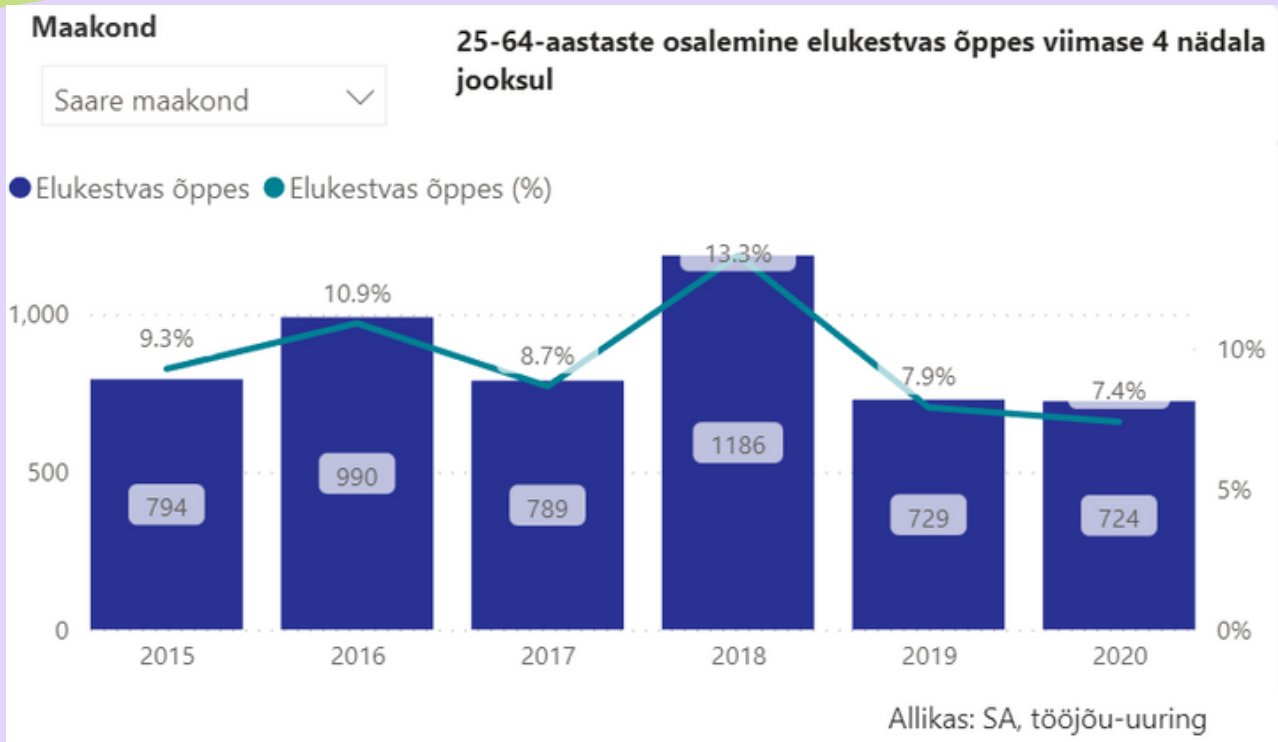
NB! Andmed elukestvas õppes osalemise kohta on kättesaadavad vaid maakonna tasandil.



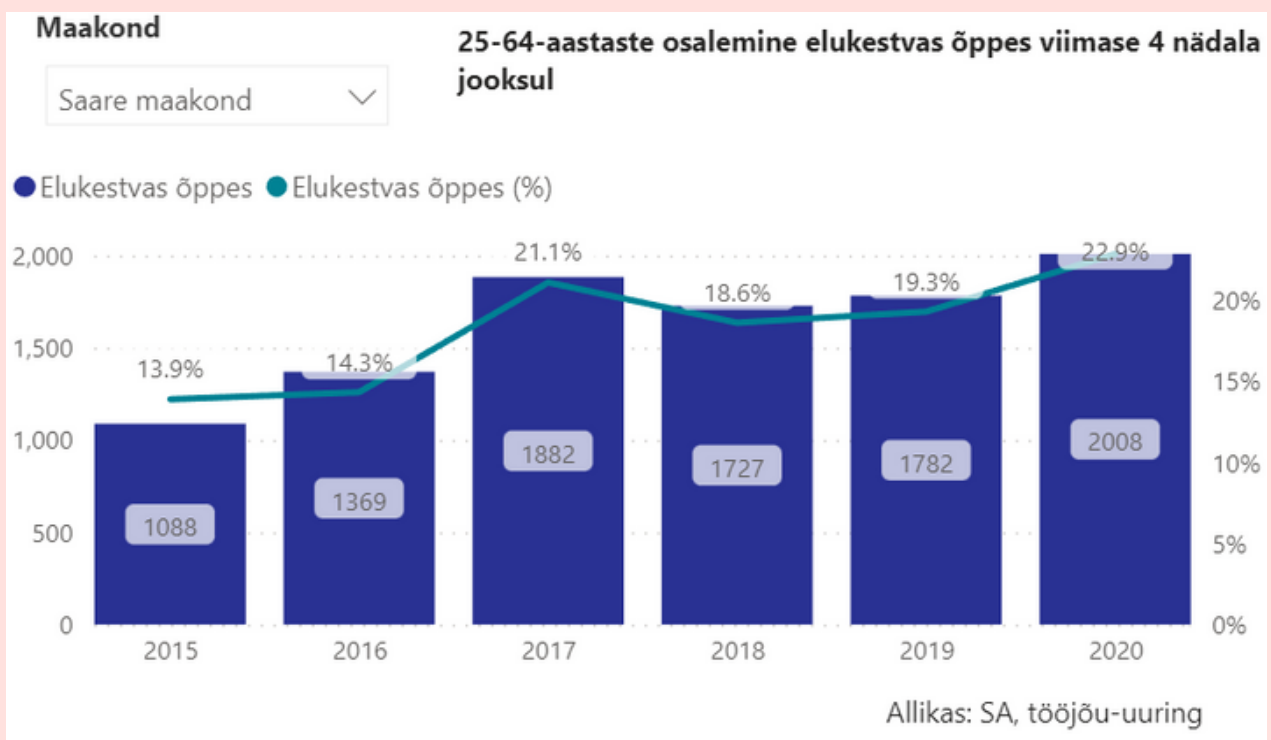
Jätkub I.III Osalemine elukestvas õppes (maakonnapõhine)



Mehed

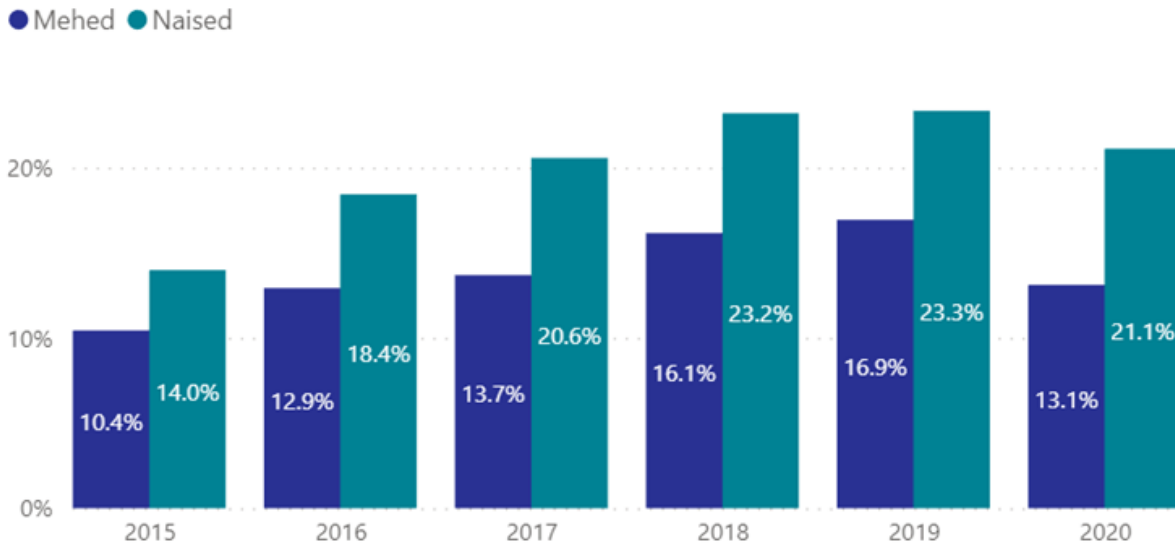


Naised



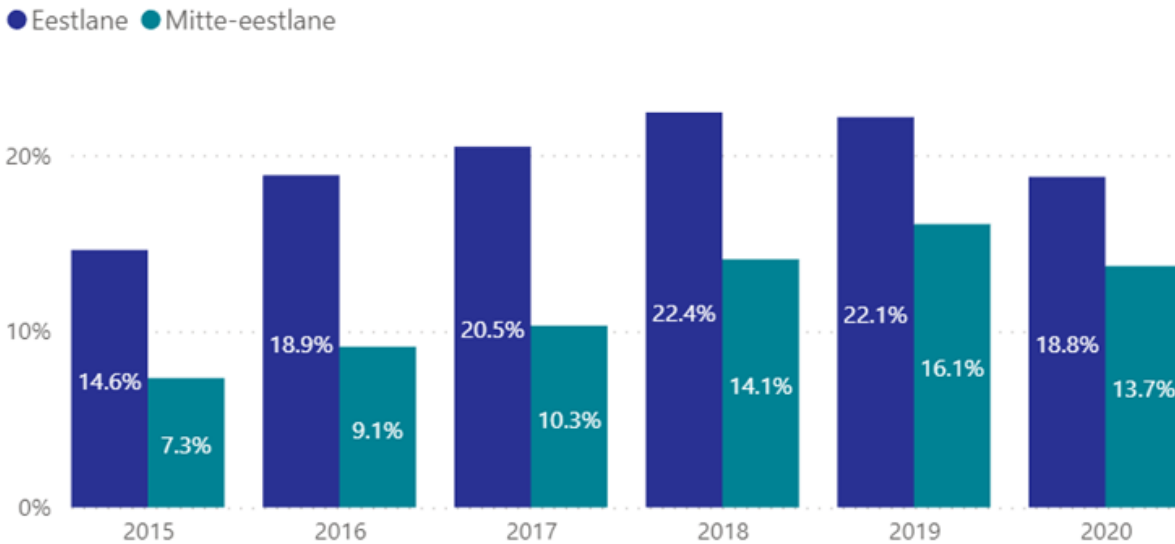
Jätkub I.III Osalemine elukestvas õppes – trendid Eestis

25-64-aastaste osalemine tasemeõppes või koolitusel viimase 4 nädala jooksul soo lõikes



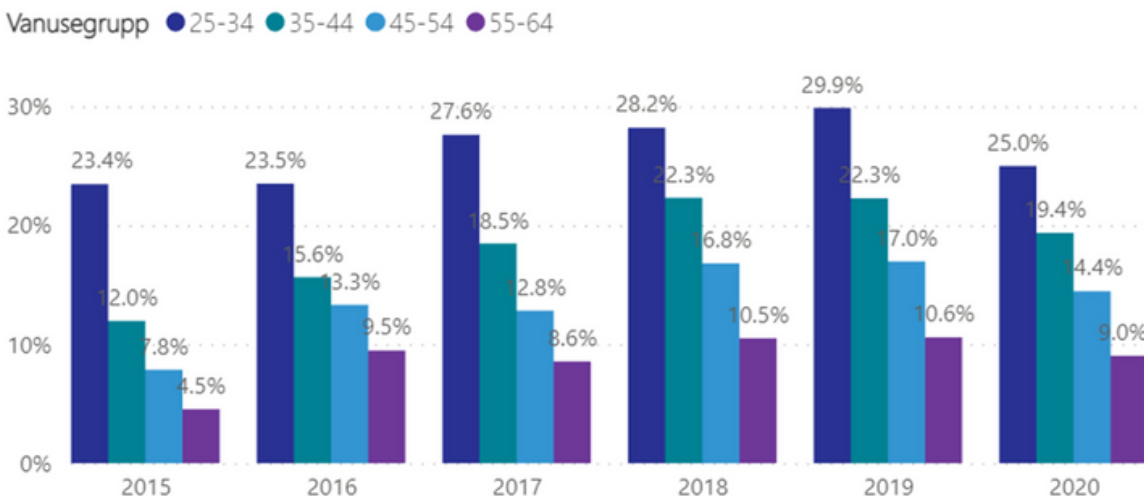
Naised on aktiivsemad õppijad kui mehed

25-64-aastaste osalemine tasemeõppes või koolitusel viimase 4 nädala jooksul rahvuse lõikes



Eestlased on aktiivsemad õppijad kui mitte-eestlased

25-64-aastaste osalemine tasemeõppes või koolitusel viimase 4 nädala jooksul vanusegrupi lõikes



Nooremad inimesed õpivad rohkem kui vanemad inimesed

II Täiskasvanud õppija



II.I Täiskasvanuhariduse prioriteetsed sihtrühmad maakonniti

Aruande eesmärk on anda ülevaade võimalikest täiskasvanuhariduse prioriteetsetest sihtrühmadest Eestis. Selleks on koostatud statistiline ülevaade Eesti maakondade ja kahe suurema linna elanike konkurentsivõimest, töökohtade struktuurist ja ettevõtlusega seotud näitajatest, et selle kaudu juhtida tähelepanu sihtrühmadele, kellele edaspidi täiskasvanuhariduse koolitusi suunata.

Aruanne on koostatud nii, et see annaks ülevaate elanike gruppidest, kes on olnud või võiks olla täiskasvanuhariduse prioriteetsed sihtrühmad. Sihtrühmi määratletakse vanuse, rahvuse, hariduse, elukoha ja tööalase staatuse järgi. Täiskasvanuhariduse sihtrühmana on antud aruandes vaadatud inimesi vanuses 20–64 eluaastat, seejuures võimalusel eraldi ka nooremaealisi (20–34-aastaseid) ja vanemaalisi (55–64-aastaseid) töötajaid või mitteaktiivseid elanikke.

Saare maakond on paljudes näitajates sarnane Eesti keskmise seisuga. Kõrgem on madala haridusega elanike osatähtsus, nii nooremate kui ka vanemate elanike seas. Ka madala haridusega lapsevanemaid on Eesti keskmisega võrreldes palju. Samuti on suhteliselt rohkem kutseharidusega ning vähem kõrgharidusega elanikke. Hõivemäär on Eesti keskmisega sarnane eestlastel, kuid keskmisest madalam venelastel. Inglise keele oskajate osatähtsus 35–54-aastaste seas on keskmisest madalam. Vene keele oskajate osatähtsus noorte seas on Eestis kõige väiksem. Ettevõtete sünni- ja surmamäär on Eesti keskmisega võrreldes madalamat. Rohkem on kõrgharidusega teenindus-, oskus- ja lihttöötajaid ning vähem madala haridustasemega isikuid kõrgharidust eeldaval ametikohal. Küllaltki väike on täiendkoolituses osalenute osatähtsus.

Saare maakonnas võib välja tuua järgmisi veidi nõrgemaid gruppe ja probleemkohti täiskasvanuhariduse pakkumisel:

- Majanduslikult mitteaktiivsed või töötud elanikud
- Madala haridustasemega elanikud, eriti vanemaalsed
- Kõrgharidusega mittehõivatud
- Puuduva või halva võõrkeeleskusega inimesed
- Haridusele mittevastavat tööd tegevad inimesed
- Elukestvas õppes mitteosalevad inimesed

III Täiendõppega seotud õppimisvõimalused

III.I Täienduskoolituse pakkujad Muhu vallas (2020. aasta seisuga)

1 pakkuja

Täiendkoolitusasutuste tegevusnäitajad

Aasta	Registrikood	Õppeasutuse Nimetus	Õppijate arv	Tunnistuste arv	Kursuste arv kokku	Kursused mahus kuni 8 akad tundi	Kursused mahus 9-26 akad tundi	Kursused mahus 27-80 akad tundi	Kursused mahus 81-240 akad tundi	Kursused mahus rohkem kuni 240 akad tundi
2020	12946797	FRONT koolitused	0	0	0	0	0	0	0	0
Kokku			0	0	0	0	0	0	0	0



Õpperühmad maakonniti ja omavalitsuseti

Aasta	Maakond	Kohalik omavalitsus	Õppekavariühm	Õppeasutuste arv	Tunnistuste arv	Kursuste arv kokku	Õppijate arv
2020	Saare maakond	Muhu vald	Käsitöö	1	0	0	0



III.I Täienduskoolituse pakkujad Saare maakonnas (2020. aasta seisuga)

14 pakkujat

Täiendkoolitusasutuste tegevusnäitajad

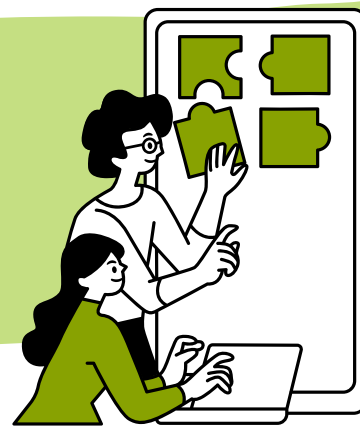
Aasta	Registrikood	Õppeasutuse Nimetus	Õppijate arv	Tunnistuste arv	Kursuste arv kokku	Kursused mahus kuni 8 akad tundi	Kursused mahus 9-26 akad tundi	Kursused mahus 27-80 akad tundi	Kursused mahus 81-240 akad tundi	Kursused mahus rohkem kuni 240 akad tundi
2020	10654917	Forselsten OÜ koolitused	0	0	0	0	0	0	0	0
2020	12946797	FRONT koolitused	0	0	0	0	0	0	0	0
2020	12354111	HelensPetCare	12	8	1	0	0	0	1	0
2020	14209979	Ilusaar Delightful	0	0	0	0	0	0	0	0
2020	14199181	Jelena Virvese Jalatuba	1	6	6	3	0	3	0	0
2020	70003744	Kuressaare Ametikool	226	209	27	8	8	8	2	1
2020	80358129	MTÜ Vastutus Koolituskeskus	0	0	0	0	0	0	0	0
2020	14551659	Nullist OÜ	838	0	35	0	35	0	0	0
2020	80385008	Oesel Studium MTÜ	841	42	10	6	4	0	0	0
2020	80559566	Saare Kunksmooride Kool	18	18	10	10	0	0	0	0
2020	77000950	Saaremaa Laste ja Perede Tugikeskus	52	52	4	4	0	0	0	0
Kokku			2,066	415	117	31	51	28	4	3



Täienduskoolituspakkujad Saaremaal: Forselsten OÜ koolitused, FRONT koolitused, HelensPetCare, Ilusaar Delightful, Jelena Virvese Jalatuba, Kuressaare Ametikool, MTÜ Vastutus Koolituskeskus, Nullist OÜ, Oesel Studium MTÜ, Saare Kunksmooride Kool, Saaremaa Laste ja Perede Tugikeskus, Sisters Beauty Ilukool, Teadvel Erakool, Tiit Tilk FIE



VI Strateegiline tasand



Muhu vallas on kehtiv arengukava aastateks 2019-2030. Arengukava ühe eraldi alapeatükina on kirjeldatud täiskasvanuharidust ja elukestvat õpet. Taustaandmetena on kirjeldatud põhimõisteid ning statistikat, millistest võimalustest (programmide näol) ja millistes koolides Muhu valla inimesed täiskasvanuhariduse mõistes eelkõige käivad. Kajastatud on ka andmed töötute ja töötajate kohta, kes osalevad koolitusel. Infost selgub, et ka Muhu vald ise korraldab koolitusi (vabahariduslikud, keeleõpe) ning osaleb aktiivselt täiskasvanud õppija nädala tegevuste korraldamises. Loetletud on MTÜd, kes korraldavad koolitusi ja panustavada üle-eestilisse algatusse "täiskasvanud aasta õppija" tunnustamisesse.

Muhu valla arengukava üheks strateegiliseks eesmärgiks on **"kõigile on loodud mitmekülgset võimalust eneseteostuseks ja vaba aja sisustamiseks"**, mis kajastab olemuslikult ka täiskasvanute eneseteostuse toetamise põhimõtet. Haridus- ja noorsootöö valdkonna ühe eesmärgina on seatud **"loodud on erinevad võimalused osalemiseks elukestvas õppes"**.

Arengukava lisana on kinnitatud tegevuskava, mis on üles ehitatud valdkondlike eesmärkide kaupa ning seal on selgelt kirjeldatud ka elukestvas õppes osalemise võimalused järgmiselt: täiskasvanutele koolituste korraldamine; täiskasvanute nõustamine koostöös Töötukassa ja teiste organisatsioonidega; täiskasvanud õppija motiveerimine; eraalgatusliku stipendiumifondi loomine.

Elluviimise aeg nendel tegevustel on 2020-2030. Eelarvet tegevuste juures kajastatud ei ole.



V Info kättesaadavus



- Muhu valla Facebooki grupis täiskasvanuhariduse ja täiskasvanud õppijatega märksõnadele vasteid ei tulnud.
- Koduleheküljel on otsinguga leitav peamiselt viited arengukavale (märksõnaga täiskasvanuharidus ja elukestev õpe). Märksõnaga "täiskasvanud õppija" leiab viiteid täiskasvanud õppija nädala ja tunnustuskonkursi kohta. Samuti viited ajalehele, kus mh on räägitud ka kodanikualgatuslikest külakoolidest.

Olulised allikad

Haridussilm

Haridusstatistika portaal koondab Eesti alus-, üld-, kesk-, kutse- ja kõrghariduse, keele- ja noortevaldkonna andmeid ning kajastab elukestvas õppes osalemise ja tööturule sisenemise edukusega seotud näitajaid. Samuti annab Haridussilm ülevaate haridusstrateegia sihtidest ning nende poole liikumisest.

<https://www.haridussilm.ee/ee>

- <https://www.haridussilm.ee/ee/taienduskooolitus>
- <https://www.haridussilm.ee/ee/taiskasvanuhariduse-valdkonnaraport>

Täiskasvanuhariduse prioriteetsed sihtrühmad maakonniti

Koostajad: Kadri Rootalu, Märt Leesment, Eve Telpt, Birgit Vahing (Statistikaamet)

Käesolev ülevaade on valminud Haridus- ja Teadusministeeriumi tellimusel statistikaametis. Aruande eesmärk on anda ülevaade võimalikest täiskasvanuhariduse prioriteetsetest sihtrühmadest Eestis.

https://www.hm.ee/sites/default/files/taiskasvanuhariduse-prioriteetsed-sihtruhmad-2020_lopparuanne.pdf