



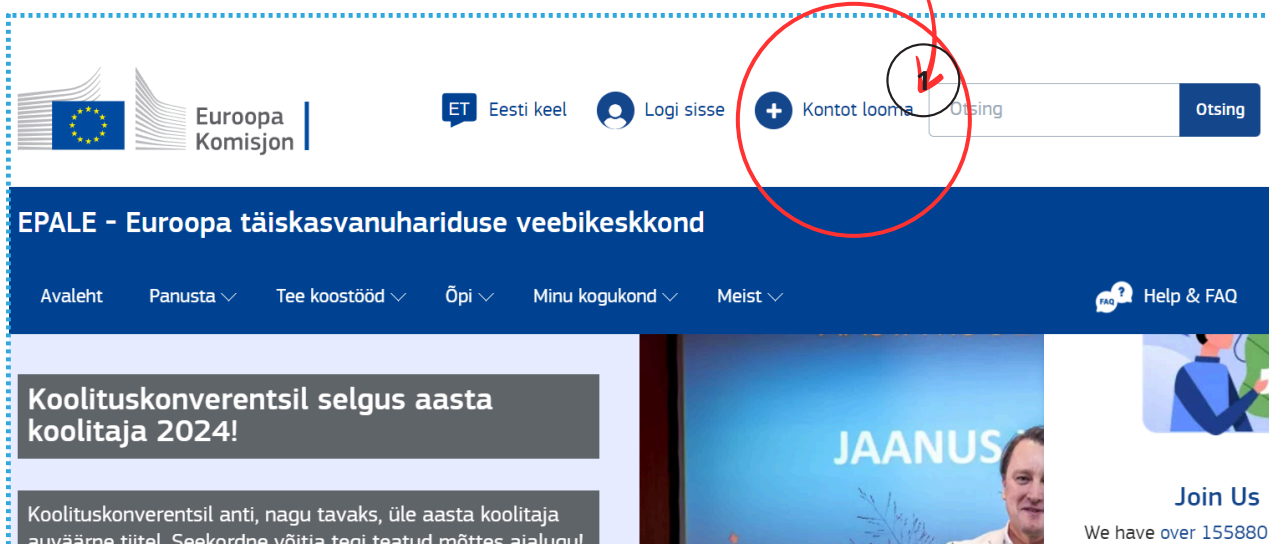
## Kutse: Tule liitu VÕTA praktikute kogukonnaga

**VÕTA praktikute kogukond** on veebipõhine koostööruum, mis loob ja hoiab ühist aruteluruumi VÕTA edukaks rakendamiseks. Koostööruumis saab küsida küsimusi, algatada arutelusid ja jagada praktikaid. Sinna saab lisada dokumente, üritusi ja uudiseid.



Suhtluskanal on loodud Euroopa täiskasvanuhariduse veebikeskkonda (**EPALE**) – <https://epale.ec.europa.eu/et>

Liitumiseks tuleb esmalt teha EPALE keskkonda konto.



Kui Sul on olemas EU Login account, siis saad kasutada seda.

# Logi sisse ja liitu koostööruumiga!

Koostööruumiga **"VÕTA praktikute kogukond"** liitumiseks vajuta järgmisele lingile: <https://epale.ec.europa.eu/et/private/vota-praktikute-kogukond>

Või otsi koostöögrupp menüü kaudu üles. Selleks vali menüüst **Tee koostööd**, seejärel **Groups** ja siis **Collaborative Spaces** ning vajuta **Explore private groups**.

**EPAL E - Euroopa täiskasvanuhariduse veebikeskkond**

Avaleht Panusta Tee koostööd Opi Minu kogukond Meist Help & FAQ

- Partneri otsing**  
Leia partnereid ELi ja riiklikele projektidele
- Kutsehariduse praktikute kogukond**  
Hoia ühendust aktiivse kutsehariduse kogukonnaga
- Kasutajate kataloog**  
Võta ühendust teiste täiskasvanuhariduse spetsialistidega
- Groups**  
Join groups cooperating on specific topics
- Arutelud**  
Jaga oma ideid ja kogemusi
- Erasmus+ ruum**  
Loo oma ruum Erasmus+ õpirände ja koostöö projektidele
- Organisatsioonid**  
Otsi organisatsioone kogu Euroopast

**Groups**

EPAL E provides you with the opportunity to interact, share and exchange online with other adult learning professionals from all around Europe. Choose between the many existing private and public groups, or create a new one!

- Communities of Practice**  
Online public groups to meet other adult learning professionals and discuss specific topics. Public groups allow you to share your projects and activities with a wider audience.  
[Explore public groups >](#)
- Collaborative Spaces**  
Online private groups to exchange ideas, resources and good practices, ensuring visibility only within the group.  
[Explore private groups >](#)

Otsingureale kirjuta **VÕTA praktikute kogukond**.

Search for a group

VÕTA praktikute kogukond

VÕTA praktikute kogukond

2 liikmed

VÕTA praktikute kogukond

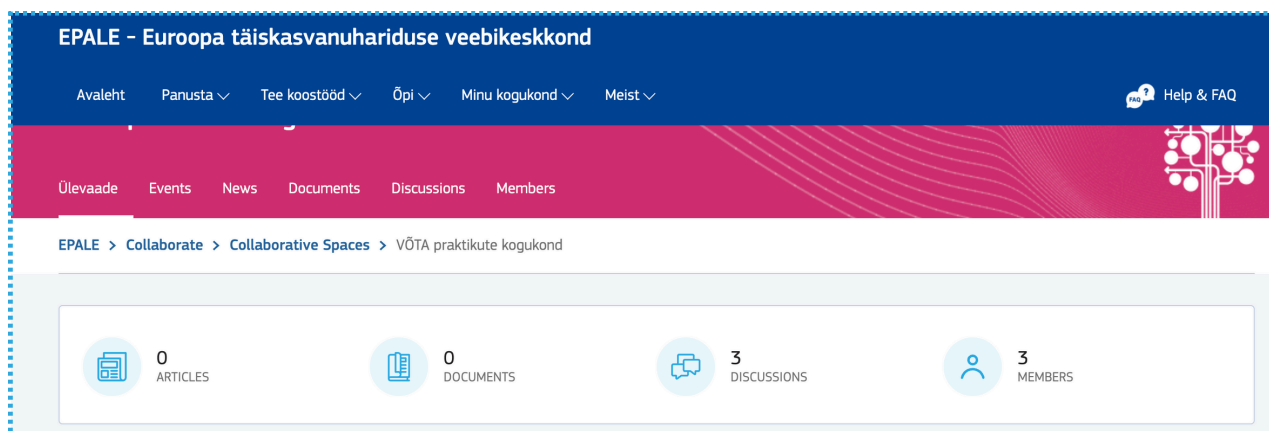
2 liikmed

VÕTA õpitu ja kogetu kaasa!

VÕTA praktikute kogukond on veebipõhine suhtluskanal, mis loob ja hoiab ühist arutelu ruumi VÕTA edukaks rakendamiseks. Igin grupis saab küsida küsimusi, algatada arutelusid ja jagada praktikaid.

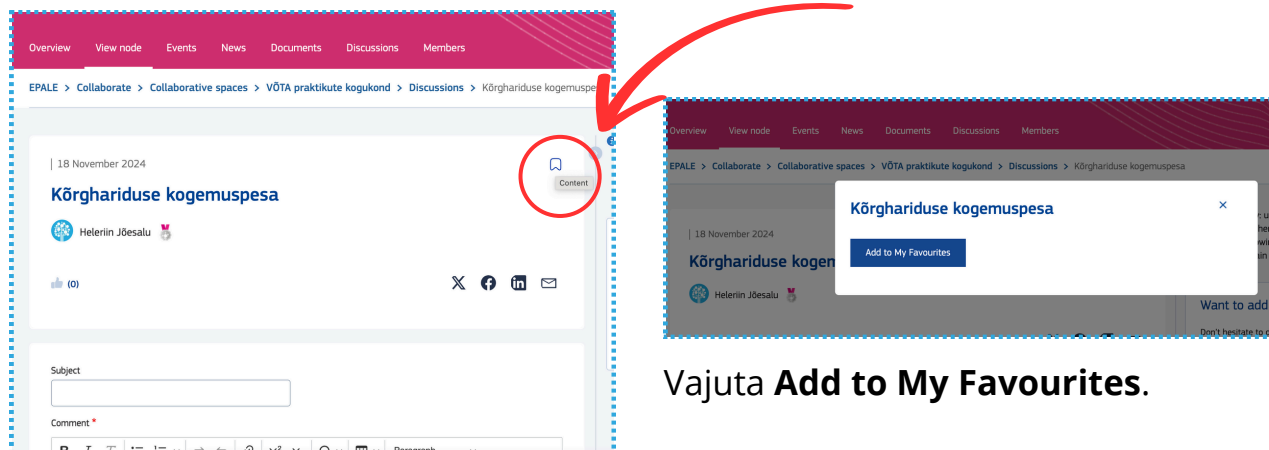
[Request membership](#)

Koostöoruumi menüüribalt (roosal taustal) leiad järgmised valikud: **sündmused** (events), **uudised** (news), **dokumendid** (documents) ja **arutelud/foorumid** (discussions).



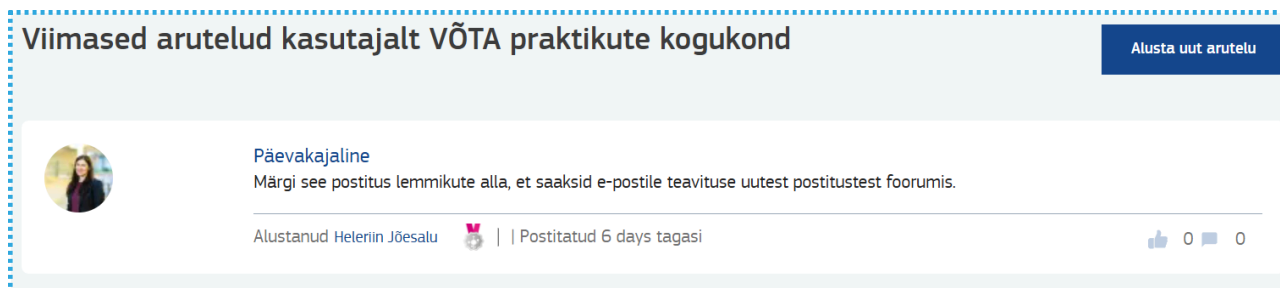
Menüüvalikus **“Arutelud/foorumid”** (discussions) on igal ühel võimalus küsida küsimusi, algatada arutelusid ja jagada praktikaid VÕTA rakendamise osas. Hetkel leiad sealt **4 põhigrupi (kogemuspesa)**, millest kolm on suunatud kindlatele haridustasemetele (kõrgharidus, kutseharidus, täiskasvanute üldharidus) ja üks haridustasemete vahelise VÕTA käsitlemiseks. Ning sekka veel teisigi aruteluteemasid.

**NB!** Selleks, et saaksid konkreetse grupi (kogemuspesa) teavitusi e-postile tuleb Sul grupp lemmikuks märkida. Selleks vali välja grupp ja vajuta

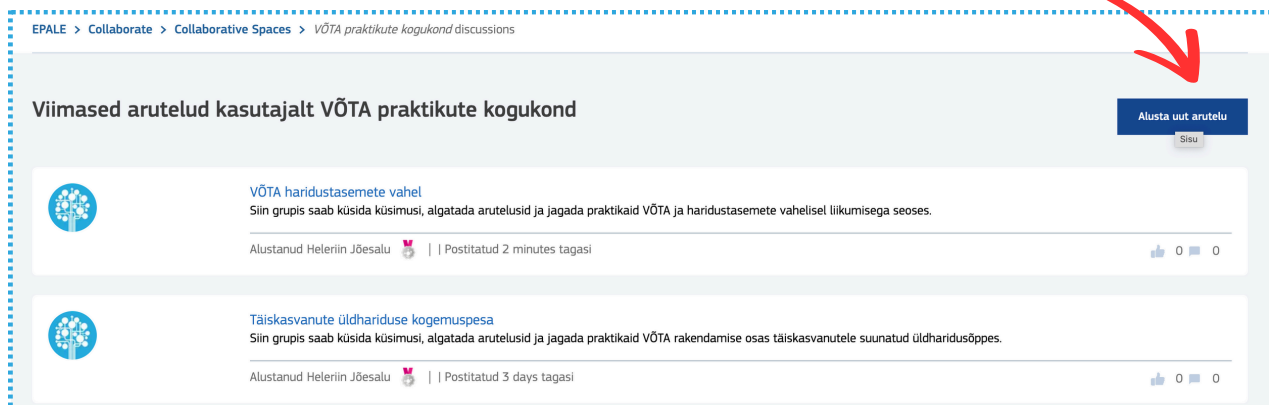


Vajuta **Add to My Favourites**.

Kindlasti märgi lemmikute alla ka postitus **“Päevakajaline”**, et edaspidi saaksid e-postile teavituse kui keegi on lisanud uue aruteluteema.



Sul on võimalik ka ise arutelusid algatada, selleks vajuta



EPALE > Collaborate > Collaborative Spaces > VÕTA praktikute kogukond discussions

### Viimased arutelud kasutajalt VÕTA praktikute kogukond

**Alusta uut arutelu**  
Sisu

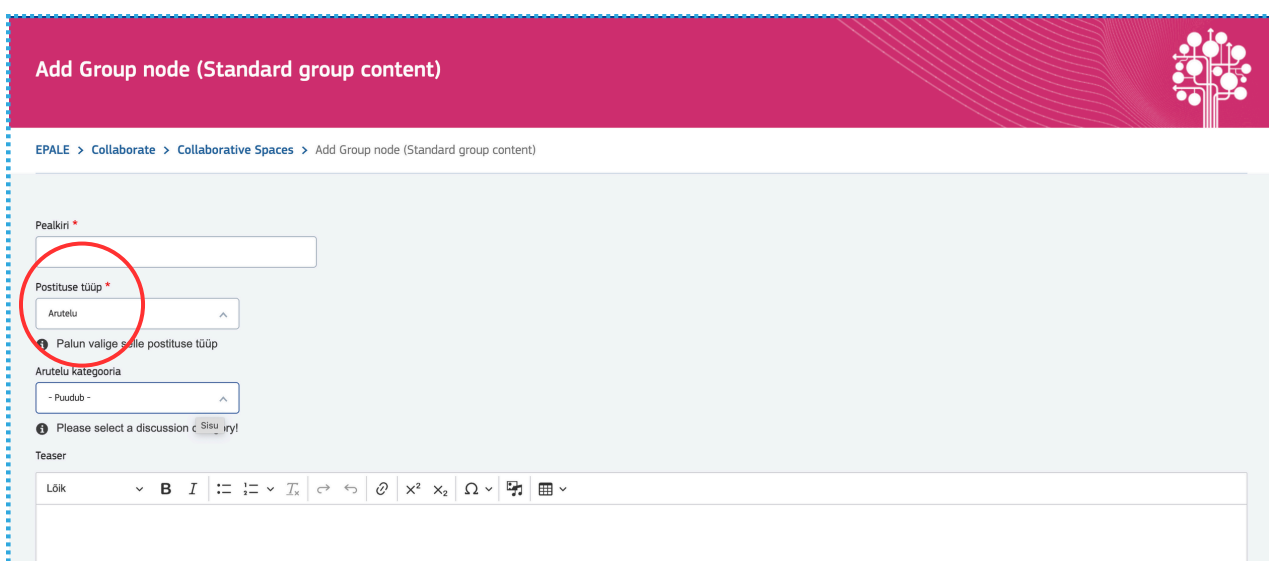
**VÕTA haridustasemetel vahel**  
Siin grupis saab küsida küsimusi, algatada arutelusid ja jagada praktikaid VÕTA ja haridustasemetel vahelisel liikumise seoses.

Alustanud Heleriin Jõesalu | Postitatud 2 minutes tagasi

**Täiskasvanute üldhariduse kogemuspesa**  
Siin grupis saab küsida küsimusi, algatada arutelusid ja jagada praktikaid VÕTA rakendamise osas täiskasvanutele suunatud üldharidusõppes.

Alustanud Heleriin Jõesalu | Postitatud 3 days tagasi

Postituse tüübiks vali **Arutelu**.



### Add Group node (Standard group content)

EPALE > Collaborate > Collaborative Spaces > Add Group node (Standard group content)

Pealkiri \*

Postituse tüüp \*  
Arutelu

Palun valige selle postituse tüüp

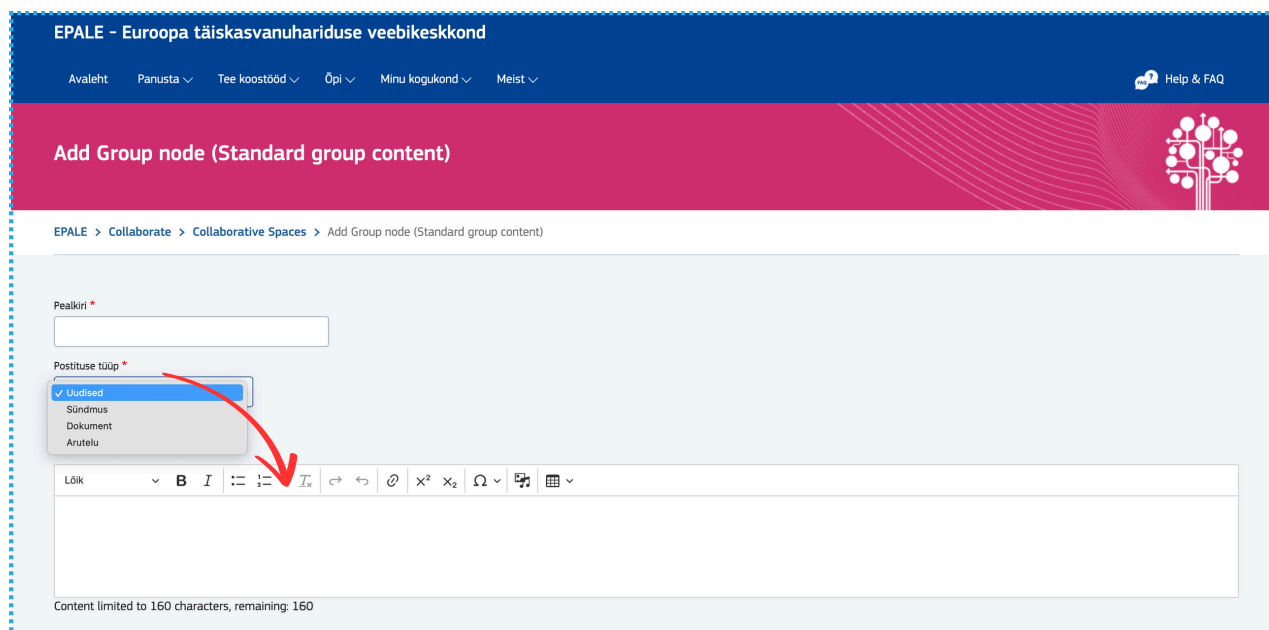
Arutelu kategooria  
- Puudub -

Please select a discussion c Sisu, iryl

Teaser

Lõik

Sul on võimalik lisada ka **sündmusi** (events), **uudiseid** (news) ja **dokumente** (documents). Alati avaneb sama vaade (nagu all). Vali sobiv postituse tüüp, nt Sündmus, Dokument jne.



### EPALE - Euroopa täiskasvanuhariduse veebikeskkond

Avaleht Panusta Tee koostööd Õpi Minu kogukond Meist Help & FAQ

### Add Group node (Standard group content)

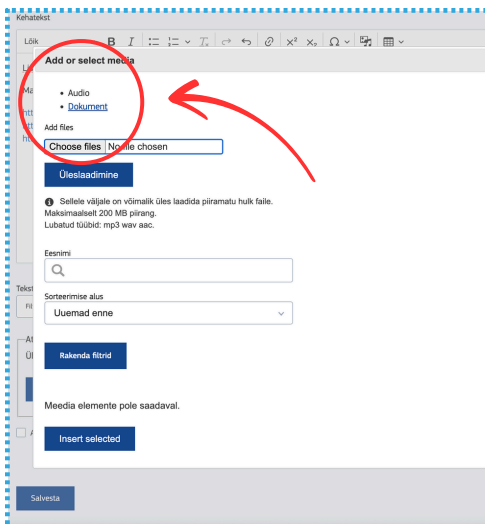
EPALE > Collaborate > Collaborative Spaces > Add Group node (Standard group content)

Pealkiri \*

Postituse tüüp \*  
Uudised  
Sündmus  
Dokument  
Arutelu

Lõik

Content limited to 160 characters, remaining: 160



NB! Dokumente lisades vali alguses õige dokumenditüüp – **dokument** või **audio**.

Küsimuste korral, anna teada:

- Heleriin Jõesalu (heleriin@kasvulava.ee)
- Mai Timmi (mai@kasvulava.ee)

**SISUKAID ARUTELUSID!**